

EPC-1912产品规格书

21.5寸全封闭（外嵌）工控一体机

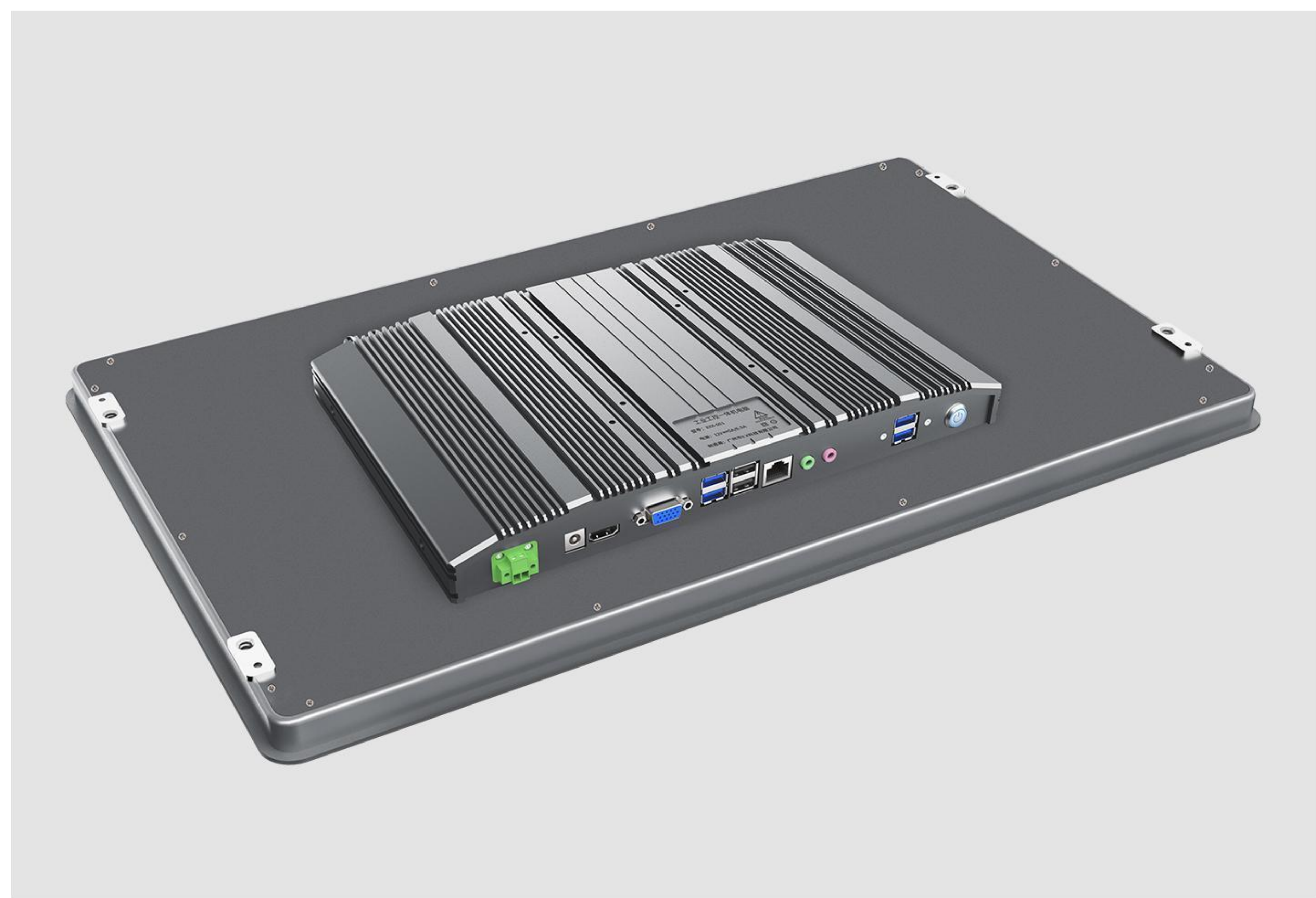
1.1 产品介绍

工控一体机采用【全铝全封闭】结构设计，无风扇被动散热，外嵌式安装方案。

在设计上我们更注重其可靠性、环境的适应性，可扩展性等方面。配置采用多种CPU搭配多种IO接口，满足多种应用需求。

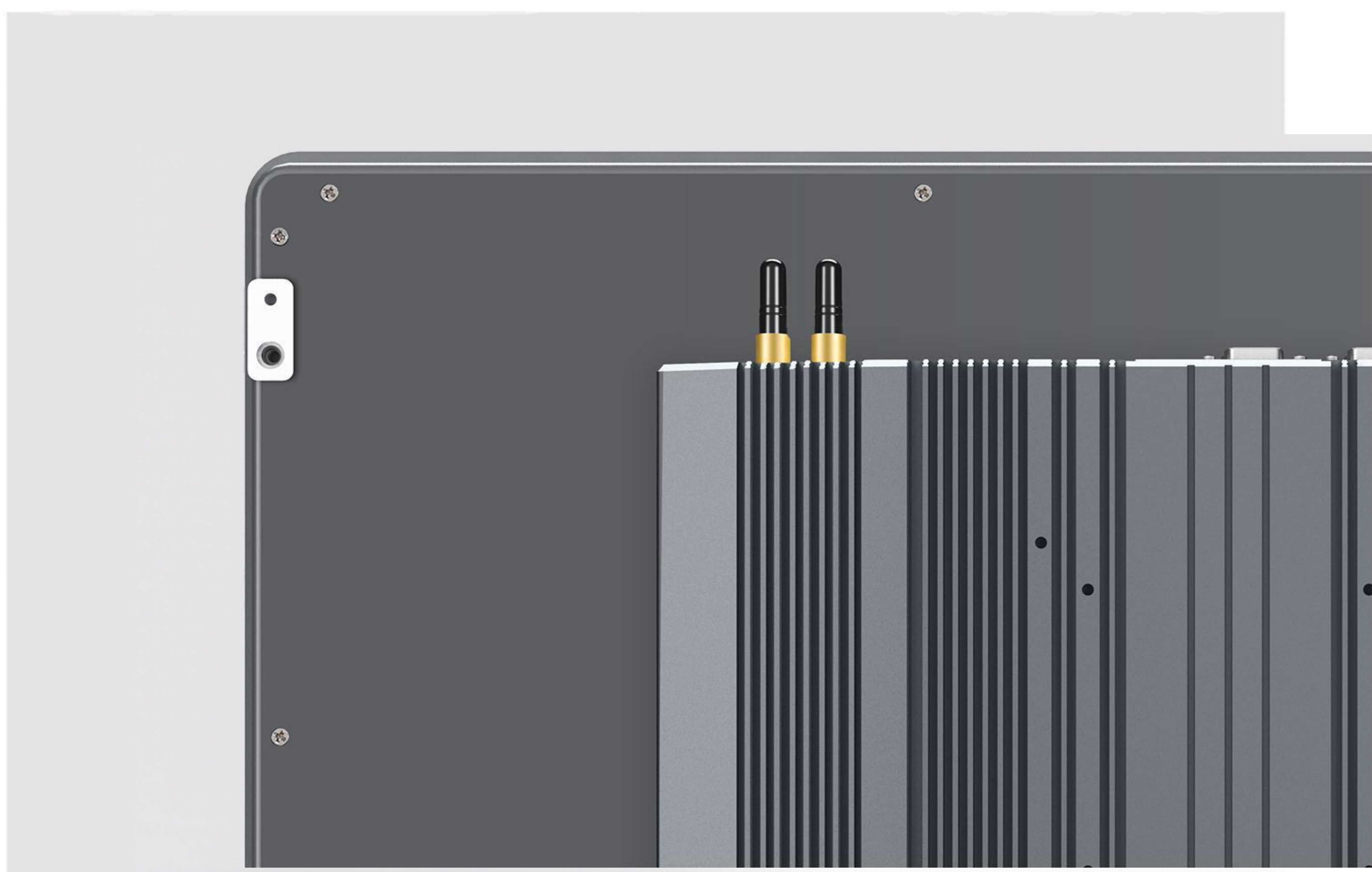
外嵌式安装，窄边框设计，在安装便捷的同时，能够让一体机与机柜融为一体，简洁美观，

优势：①全铝全封闭设计，解决工厂灰尘大，屏幕进灰，机器进灰的问题；②全铝挤压后盖+氧化工艺，解决工控机散热死机问题；③触摸面板表面可防水，防雾，解决回南天触摸屏有蒸汽问题；④整机外观超薄，触摸屏超窄边设计；⑤整体工控机螺丝少，外观看不到螺丝工艺⑥颜色采用金属灰，让工控产品更有特点



全封闭全铝

全封闭设计在恶劣环境下也能正常运行，机器并可防尘效果



全铝挤压后盖+氧化外观

挤压后盖，在工业车间、医疗设备上散热效果更加好



窄边设计

超窄边框，与机器融为一体简洁美观

1.2 颜色选择



灰色

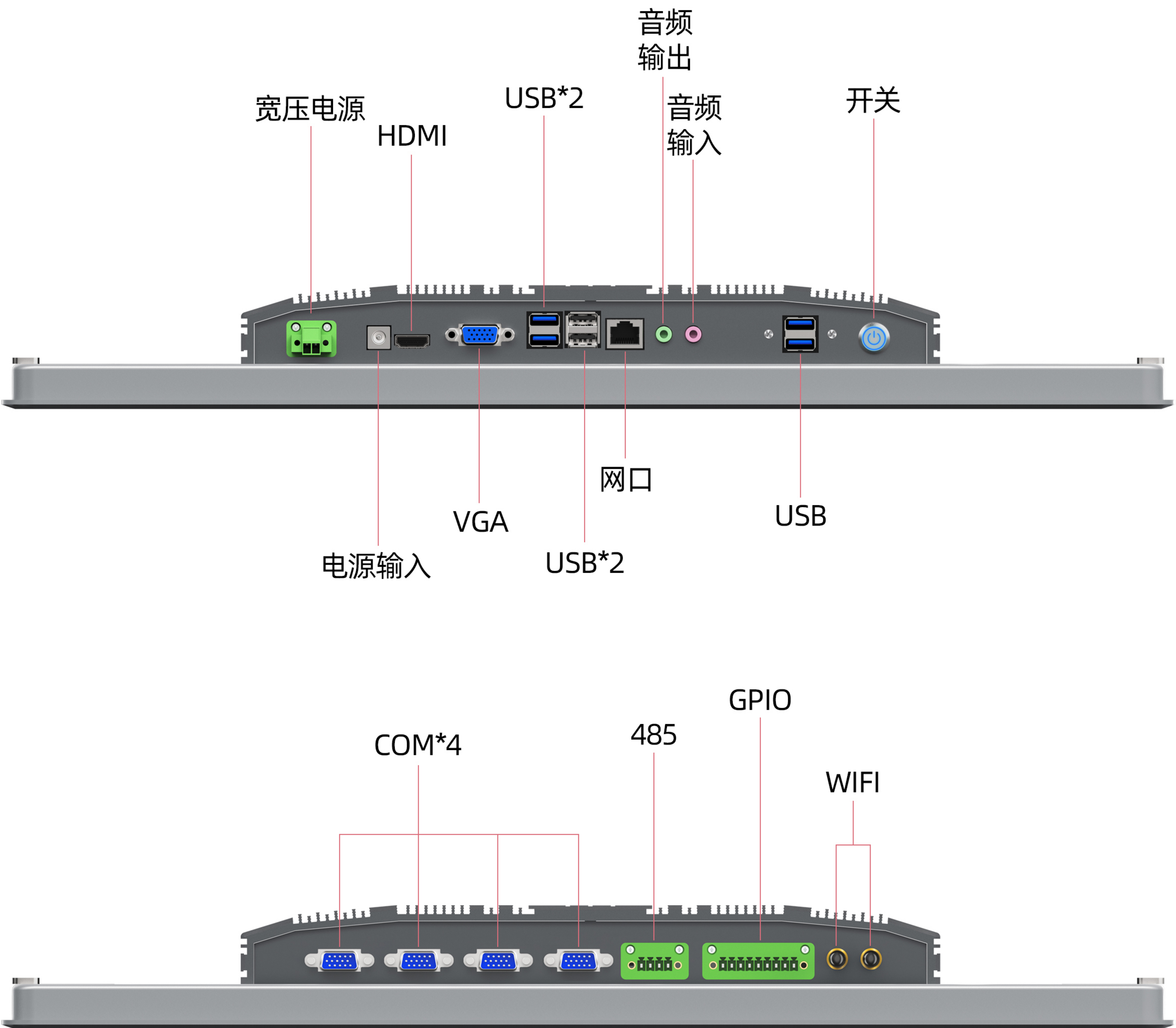


全银色

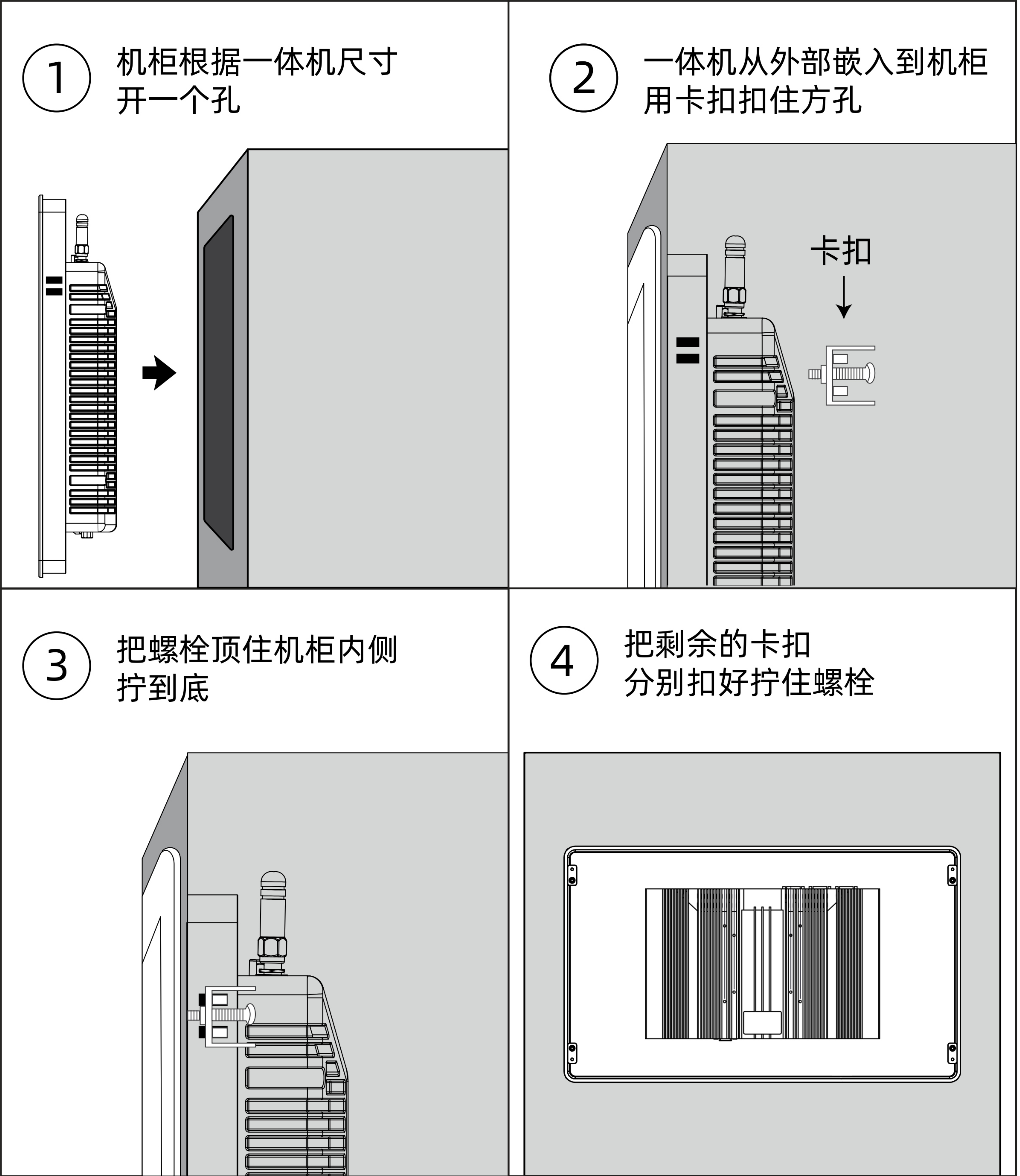
1.3 产品参数

整机参数	型号	EPC-1912
	尺寸	21.5寸
	整体尺寸	524.6*317.2*51mm
	开孔尺寸	518.6*311.2mm R8.0
	包装尺寸	564*358*86mm
	外观	全封闭铝制外壳
 Windows 配置参数	CPU	Intel® Celeron® Processor J1900（2M 高速缓存，高达 2.42 GHz） Intel® Core™ 三代i3-3217UE i5-3317U Intel® Core™ 四代i3-4010U i5-4200U i7-4500U Intel® Core™ 六代i5-6200U 八代i7-8550U Intel® Core™ 十代i5-10210U i7-1010U
	内存	4G DDR3L 1333MHz（可升8G/16G）
	存储	64G SSD（可升128G/256G/512G，可另加2.5寸硬盘）
	显卡	Intel® HD Graphics核心显卡
	网络	Realtek RTL8111F千兆网卡
	操作系统	Windows 7/8.1/10, Linux
	WIFI（可选）	WIFI和蓝牙功能选配
	4G（可选）	4G功能选配
	接口	1*网口 / 2*COM / USB*4 / VGA*1 / LINE OUT*1 / MIC*1 （网口可扩展为2路，COM可扩展为6路，USB可扩展为6路）
	扬声器	内置扬声器 2W
 安卓主板 配置参数	CPU	四核32位Cortex-A55，主频最高2.0GHz 安卓主板可选3288 / 3568 / 3588 / 3399
	GPU	ARM G52 2EE 支持OpenGL ES 1.1/2.0/3.2, OpenCL 2.0, Vulkan 1.1 内高性能2D加速硬件
	NPU	支持 1T 算力
	内存	内存:2G(可选 4G/8G)
	存储	存储:16G（可选32G/64G/128G）
	多媒体	支持4K 60fps H.265/H264/VP9 视频解码 支持1080P 100fps H.265/H264 视频编码 支持8MISP，支持HDR
	显示	支持双屏同显 支持HDMI2.0/MIPI/LVDS
	外围接口	支持100M/10M 自适应以太网 支持 WIFI-2.4G、BT-4.1 4个USB 2.0 host,1个 USB 3.0,1个USB OTG 2个TTL串口(可选TTL/RS232，默认TTL)、1个Debug 调试串口 1个I2C 接口 4个通用GPIO 口 MIPI-DSI-40PIN-FPC 最高支持1200*1920输出 HDMI2.0 最高支持4K60HZ 输出 1个双八LVDS+背光接口 最高支持 1920X1080输出 1个遥控，1个红灯，1个绿灯 支持喇叭接口，最高支持两个个8.5，双声道喇叭输出 支持一路MIC 接口、一路耳机、一路音频
液晶屏参数	分辨率	1920*1080
	屏幕比例	16:9
	亮度	350 cd/m²
	可视角度	全视角
	支持颜色	16.7M , 72% NTSC
	对比度	1000:1 (Typ.) (透射)
触摸屏参数	触摸类型	G+G电容10点触摸屏
	输入方式	用手指或触控笔等导体接触操作
	使用寿命	> 5000万次
	最大分辨率	4096X4096
	线性误差	< 2.5mm
	透光率	≥85%
	表面硬度	≥6H
环境参数	安装方式	嵌入式、壁挂式、桌面式、VESA标准支撑臂
	电源性能	12V5A外置电源
	工作温度	0 ~ 50℃
	储存温度	-10 ~ 60℃
	工作电流	≤5A
可升级配置	内存	可升8G/16G
	硬盘	可升固态硬盘128G/256G/512G，可另加2.5寸机械硬盘
	显示	可升高亮
	外观	定制颜色/丝印LOGO
	支架	可加购立式支架、悬挂支架、可调式支架
	接口	可改串口232为485，加装COM、USB、网口、宽压模块、航空头、LPT、GPIO等接口

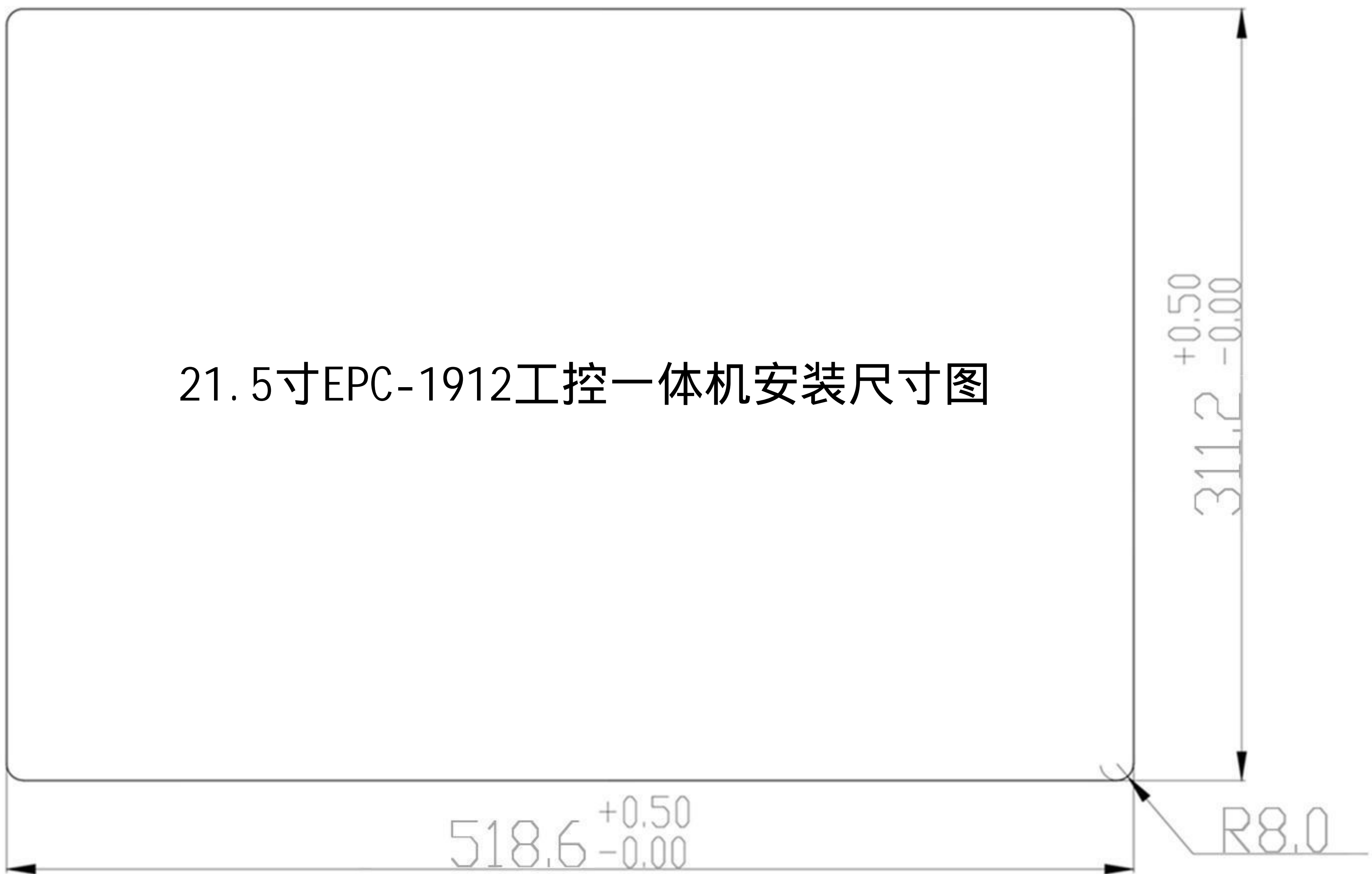
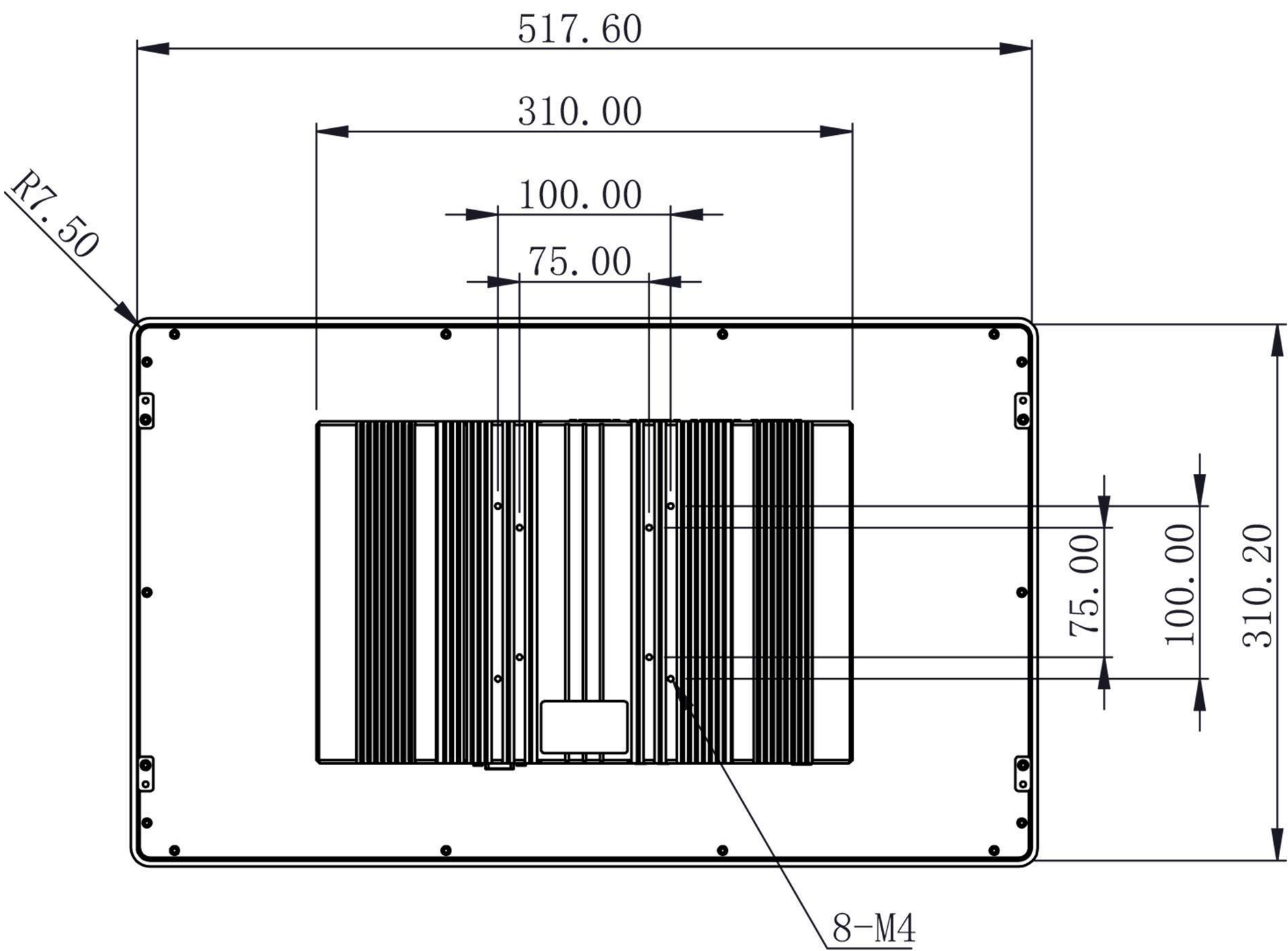
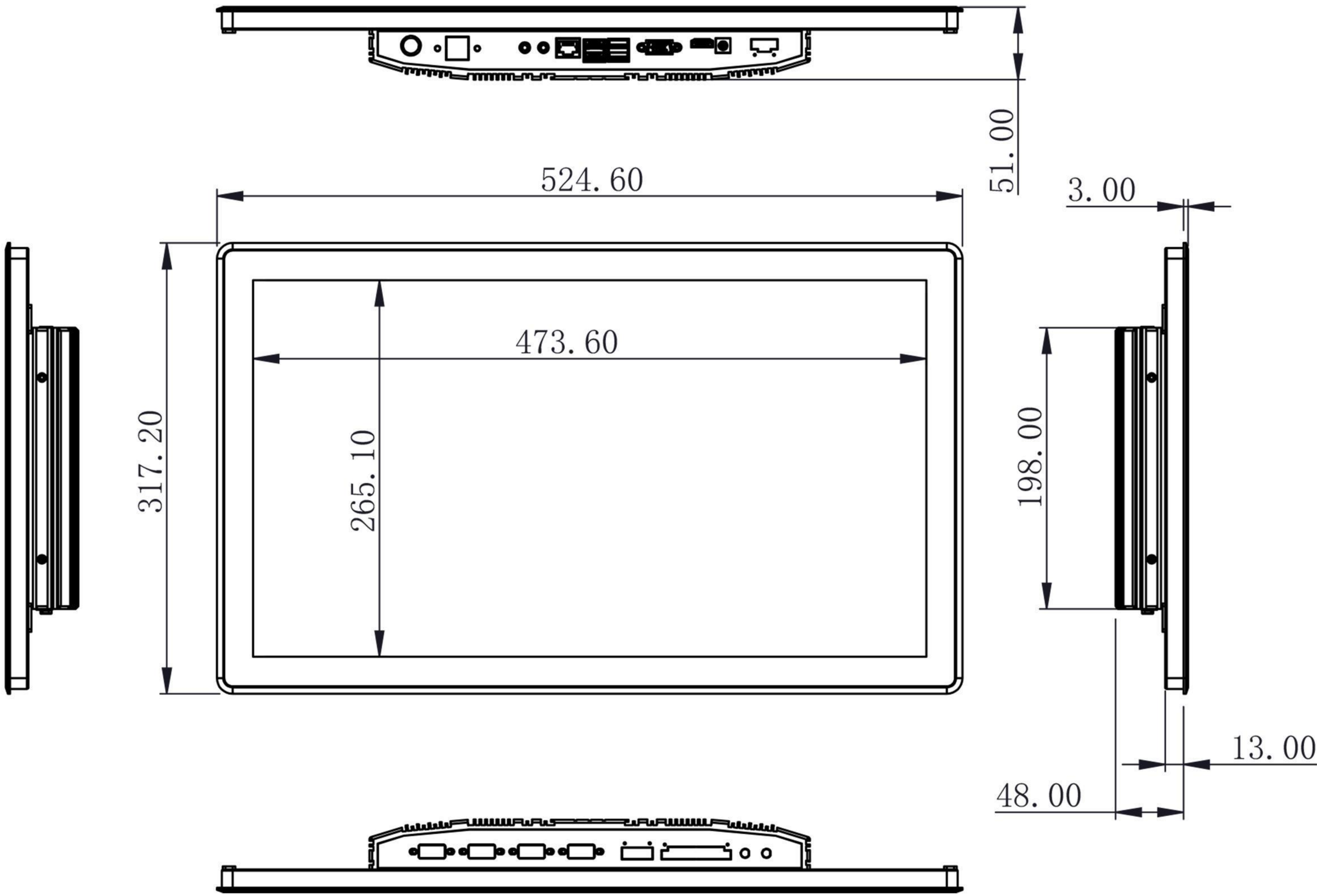
1.4 产品接口



1.4 安装方式



1.5 产品尺寸



21.5寸EPC-1912工控一体机安装尺寸图

安全指导

版权声明

本使用手册所提及的商标与名称，均属其合法注册的公司所有。

责任声明

本使用手册受著作权保护，所撰写的内容均为本公司所拥有。
本使用手册所提及的产品规格或相关信息，本公司保留修改的权利。
本使用手册所提及的产品规格或相关信息有任何修改或变更时，恕不另行通知。
未事先经由本公司书面允许，不得以任何形式复制、修改、转载、传播或出版本使用手册内容。

产品质量保证

从购买之日起，本公司为原购买商提供一年的免费保修，但对那些未经授权的维修人员维修过的产品并不予提供质量保证。对于不正确的使用、史难、错误安装产生的问题有免责权利。如果本公司产品出现故障，在质保期内我们提供免费维修或更换服务。对于出保产品，我们将会酌情收取材料费、人工服务费用。请联系相关销售人员了解详细情况、

安全指示

- 1.请仔细阅读此安全操作说明。
- 2.请妥善保存好此用户手册，以便日后参考
- 3.对于使用电源线的设备，设备周围必须有容易接触到的电源插座。
- 4.当您连接设备到电源插座上时，请确认电源插座的电压是否符合要求。
- 5.请将电源线布置在人们不易绊到的位置，并不要在电源线上覆盖任何杂物。
- 6.清洁设备前，请从插座拔下电源线。请不要使用液体或去污喷雾剂直接清洁设备，应借助抹布使用。
- 7.请在安装前确保设备放置在可靠的平面上，防止意外跌落。
- 8.如果长时间不使用设备，请将其同电源插座断开，避免设备被超标的电压波动损坏。
- 9.请不要把设备存储在超出我们建议的温度范围的环境。即不要低于-20°或高于70°否则可能会损坏设备。
- 10.请不要让任何液体流入设备，以免引起短路或者火灾。
- 11.请不要自行打开设备。为了确保您的安全，请由专业的技术人员或经过认证的工程 师来打开设备。

包装清单

感谢您给予信任选购本公司产品，在您收到产品时，请确保产品外包装完好，如有外观破损或配件缺少的情況请与您的经销商联系

- 工控一体机x 1
- 适配器x 1
- 电源线x 1
- 保修卡x 1
- 说明书x 1

*上述附带配件仅供参考，实际配件请以实物为准。