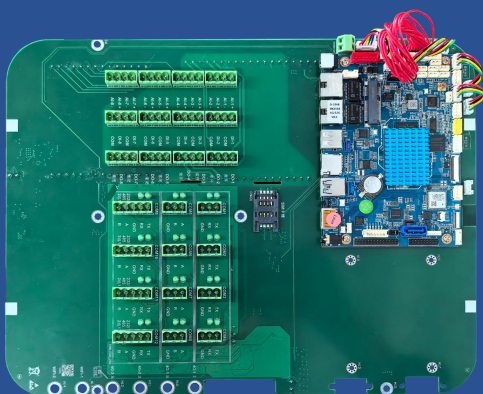


定制化产品

CMB-3568-02



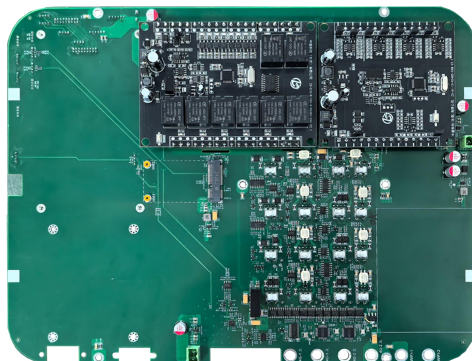
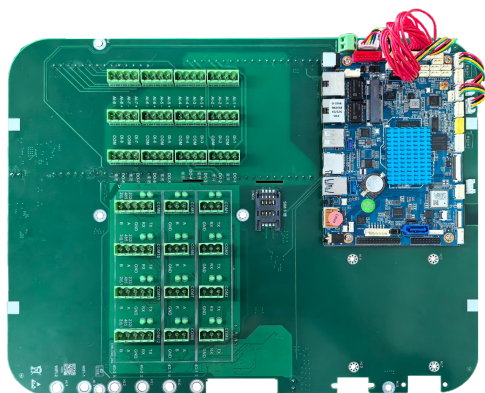
简介:

CMB-3568-02主板基于瑞芯微 RK3568 高性能大小核架构应用处理器平台，RK3568 主芯片集成四核Cortex-A55、Mali-G52 2EE 高性能 GPU，主频最高可达 2.0GHz，具备超强的计算性能、2D/3D 图形处理能力和全高清视频编解码能力，完美支持 4Kx2K@60fps 超清解码和 4Kx2K HDMI 超清输出。此款主板专门针对超薄应用进行严格选材和设计，可应用于数字标牌、触摸互动、消费电子、娱乐系统等行业。

特性:

- ◆ 四核 64 位 Cortex-A55 架构，基于高端 22nm 工艺打造，主频最高 2.0GHz。
- ◆ ARM Mali-G52 2EE，支持 OpenGL ES 1.1/2.0/3.2，OpenCL 2.0，Vulkan 1.1，内嵌高性能2D 加速硬件
- ◆ 支持 1Tops 算力
- ◆ 支持 4K 60fps H.265/H.264/VP9 视频解码；支持 1080P 100fps H.265/H.264 视频编码；支持 8M ISP，支持 HDR
- ◆ 支持 EDP/HDMI2.0/MIPI/LVDS/24bit RGB/T-CON
- ◆ 支持 USB2.0/USB3.0/PCIE3.0/PCIE2.1/SATA3.0/QSGMII

视图:



◆ 产品规格

功能&接口	详细描述	功能&接口	详细描述
CPU	RK3568 Cortex-A55 四核， 最高主频2.0GHz	红外遥控	标准红外接收排针接口
DDR	LPDDR42GB (4GB 8GB可选)	GPIO 信号	8 路GPIO 信号，可扩展GPIO 按键和/或 3.3V 输入/输出
存储	默认标配16GB EMMC NAND 芯片， 可扩展至最大128GB	I2C 总线	I2C 排针和FPC 接口，可扩展I2C 电容屏等
LVDS	30 针行业标准双路LVDS 接口，支持 VESA/JEITA 格式，最高支持1080P 输出	ADC输入	1 路ADC 电压采集信号
EDP	30 针FPC EDP 接口，支持1~2 通道模式， 最高支持1920x1200 输出	CLK时钟	1 路CLKO 同源时钟信号
MIPI-DSI	31-Pin FPC MIPI-DSI 显示接口，最高支 持1920x1200 输出	CAN 总线	3 路CAN 排针接口，可扩展CAN 总线外设 (选配)
HDMI 输出	HDMI 2.0a 标准显示接口，最高支持4K 输出	SATA 硬盘	标准SATA 3.0 硬盘接口（带电源排针）
HDMI输入	HDMI 1.4 标准输入接口，支持720P 和 1080P 信号（排针接口）	实时时钟	超低功耗RTC 电路（带CR1220 纽扣电池）， 并可支持定时开关机
耳机/麦克	支持美标4段耳麦一体3.5mm插座 (左-右-地-麦克)	指示灯	红色待机指示和绿色工作指示灯
线路输出	支持标准左右声道线路输出 (排针接口+耳机接口)	按键	烧录键（RECOVERY）和电源键
功放输出	8 欧·6W 双路音频功放输出	电源输入	支持9~15V 宽电压直流电源输入
MIC输入	差分MIC 输入（排针接口）	环境要求	工作温度-20° C ~ 70° C，工作湿度 0%~95%（不结露）
线路输入	支持标准左右声道线路输入（排针接口）	物理尺寸	长*宽*高（135mm*95mm*9mm），PCB 正面高度7mm
USB 接口	2 个横插接口（USB 3.0x1 和USB 2.0x1），7 个内置排针USB 2.0	操作系统	推荐安卓11，可选Linux Buildroot/Debian 10/Ubuntu-20.04 和鸿蒙OpenHarmony 3.2
串口	1 个TTL 内置，2 个TTL/232/485 兼容内 置，6 个TTL/232 内置		
TF 卡	自弹式TF 卡插座，最高支持256GB TF 卡		
摄像头	支持800 万像素以内USB 摄像头		
WiFi	内置高性能SDIO 接口WiFi6 模块，支持 IEEE 802.11 a/b/g/n/ac/ax， 默认配置双频WiFi		
蓝牙	内置高性能串口BT 模块，支持 V2.1+EDR/BT v3.0/BT v3.0+HS/BT v4.0/BT v5.0		
以太网口	2 路10/100/1000M 自适应以太网RJ45 网口+4 芯POE 供电排针		
Mini PCI-E 4G	行业标准Mini PCI-E 4G 模块接口		
背光控制	2路行业标准液晶屏背光控制接口（eDP接 口单独背光），支持背光开关和亮度调节		